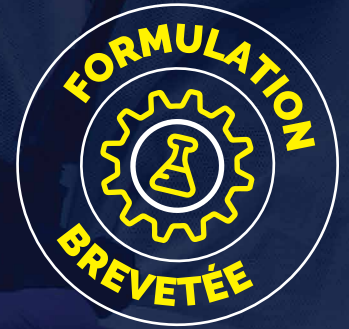


**NOUVEAU**

# PHOBI

**NEW GEN**

by LODIGROUP



## CONTACT+

LE LIQUIDE CONCENTRÉ NOUVELLE GÉNÉRATION

**EFFICACITÉ 100%**

**3 MOIS DE RÉMANENCE**

**NE TACHE PAS, INODORE**

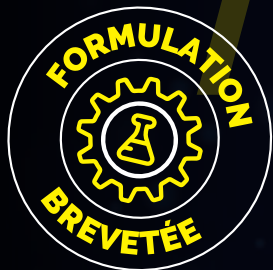


À retrouver dès maintenant  
sur notre site e-commerce [lodi-hygiene.fr](http://lodi-hygiene.fr)

**LA NOUVELLE GÉNÉRATION INSECTICIDE**

# PHOBI

## CONTACT+



**PHOBI® Contact+** est un insecticide concentré destiné à un usage intérieur et aux abords des bâtiments/habitations contre un large spectre d'insectes rampants.

Insecticide de nouvelle génération, sa formulation brevetée confère au produit une efficacité redoutable, même sur surfaces poreuses, ainsi qu'une rémanence très longue durée de 3 mois.



### TECHNOLOGIE CONTACT+

*Disponibilité de la substance  
Pénétration renforcée dans l'insecte  
Spécificité du message chimique  
Protection de la Substance*



### COMPOSITION

**Cyperméthrine 25g/L + Géraniol 0,1 g/L**

**Mode d'action : perturbateur de l'influx nerveux de l'insecte.**

La Cyperméthrine agit par contact et ingestion sur un grand nombre d'insectes. Elle empêche la transmission des impulsions le long du système nerveux des insectes en bloquant les canaux sodium, chlorure et calcique des membranes, provoquant ainsi la paralysie puis la mort de l'insecte.

### CIBLES

#### BLATTE AMÉRICAINE

*Periplaneta americana*



#### BLATTE GERMANIQUE

*Blattella germanica*

#### BLATTE ORIENTALE

*Blatta orientalis*



#### FOURMI PHARAON

*Monomorium pharaonis*

#### FOURMI NOIRE DES JARDINS

*Lasius niger*



#### ARAIGNÉE DES MAISONS



#### PUNAISE DE LIT

*Cimex lectularius*



#### SCOLOPENDRE

## DOSES D'EMPLOI

**Faible infestation:** 100ml dans 5L d'eau pour traiter 100m<sup>2</sup>

**Forte infestation:** 200ml dans 5L d'eau pour traiter 100m<sup>2</sup>



## LIEUX D'APPLICATION

**PHOBI® Contact+** est destiné à un usage intérieur et autour des bâtiments et des habitations :

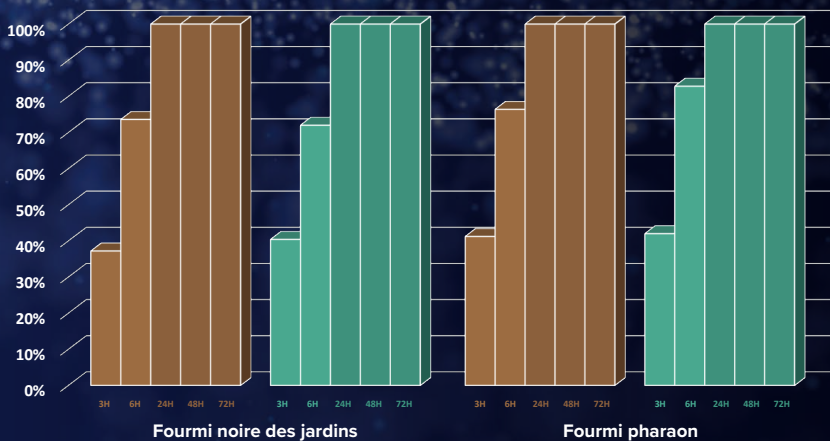
- **Zones domestiques** (habitations, abords des maisons)
- **Cuisines, chambres** (sommiers et plinthes)
- **Garages, caves et greniers**
- **Restaurants, locaux industriels, hôpitaux**
- **Industries agroalimentaires**

Le produit peut être pulvérisé directement sur l'insecte ou de manière ciblée sur toutes surfaces pouvant constituer un refuge :

- **Punaises de lit** : plinthes et lattes de sommier.
- **Blattes, fourmis, araignées** : dessous d'évier et de réfrigérateur, meubles de cuisines...

## EFFICACITÉ

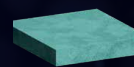
**Test laboratoire :** mortalité globale (en %) obtenue en moyenne pour l'espèce représentative, sur surface poreuse et non poreuse.



**100% D'EFFICACITÉ EN 24H SUR TOUS TYPES DE SURFACES**



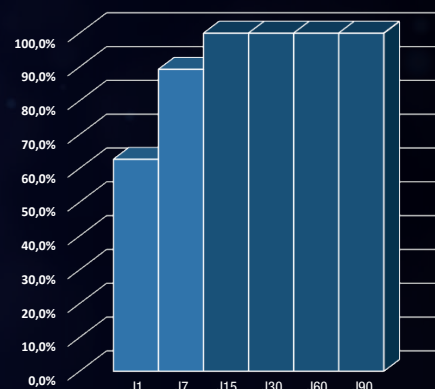
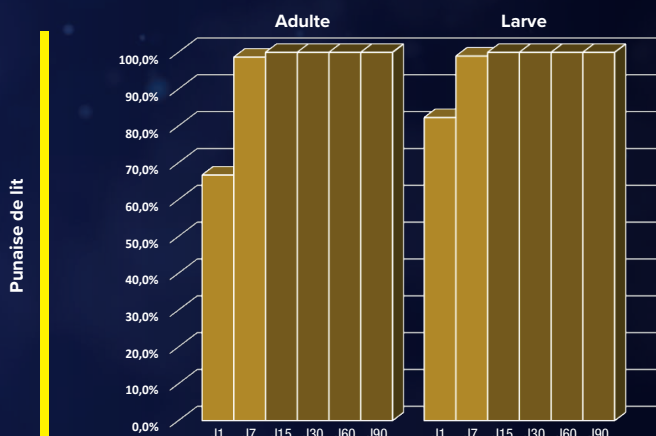
Testé sur bois (surface poreuse)



Testé sur céramique (surface non poreuse)

**Tests terrain :** mortalité globale (en %) obtenue en moyenne pour l'espèce représentative, sur une durée de 90 jours.

**TRÈS LONGUE RÉMANENCE : 100% D'EFFICACITÉ À 3 MOIS**





## TECHNOLOGIE CONTACT+



## DISPONIBILITÉ DE LA SUBSTANCE ACTIVE

La nouvelle technologie **CONTACT+** permet à la substance active de rester **en surface au contact de l'insecte**, que ce soit sur **surface poreuse ou non poreuse**, contrairement aux insecticides traditionnels qui ont tendance à être absorbés par les supports. Lors de son application, le produit **forme un film invisible** sur les surfaces traitées.

Ce film ultra fin ne laisse **pas de dépôt gras**, n'a **pas d'odeur** et n'immobilise pas la substance active pour **100% de disponibilité en surface**.



### Technologie CONTACT+

La substance reste en surface au contact de l'insecte : la technologie est adaptée à l'usage du produit.

**Insecticide traditionnel**  
La substance pénètre la moquette : pas d'intérêt d'usage car la punaise de lit n'est pas à l'intérieur.

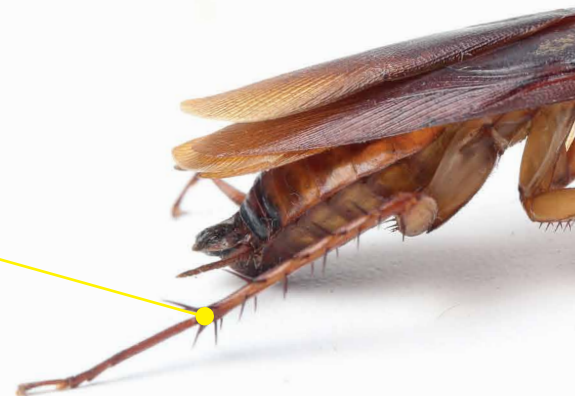
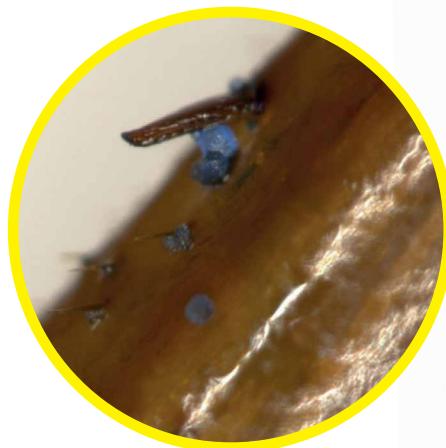


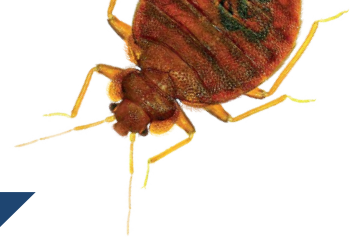
*Exemple : traitement de la punaise de lit sur moquette.*



## PÉNÉTRATION RENFORCÉE DE L'INSECTE

La **pénétration cutanée de l'insecte** est **renforcée** grâce à une disponibilité maximale de la substance active en surface. La **fixation à la cible** est également **optimisée** grâce à l'absence de tensio-actif dans la formulation **CONTACT+**.



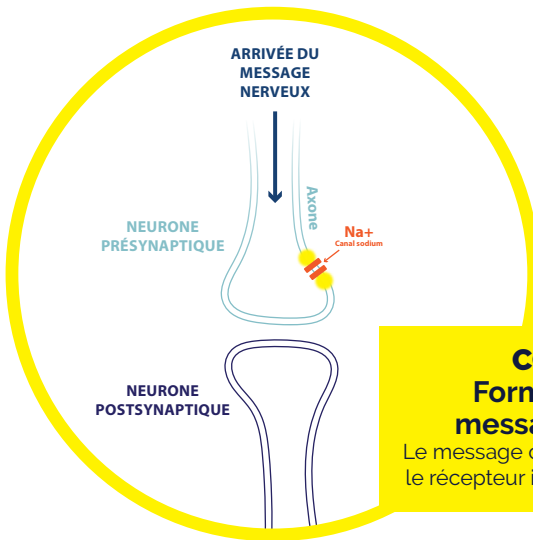


## SPÉCIFICITÉ DU MESSAGE CHIMIQUE

La **Cyperméthrine**, de la famille des pyréthrinoïdes de type II, perturbe l'influx nerveux des insectes : Elle cible les **canaux sodium** (à l'origine du message nerveux) mais également les **canaux chlorure** et **calcique** (transmission du message nerveux).

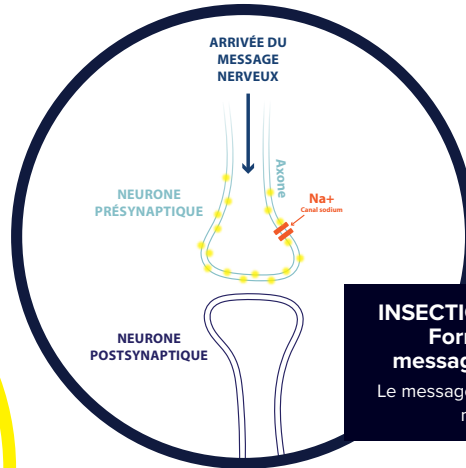
Avec la technologie **CONTACT+**, le message chimique insecticide est **plus spécifique**, très ciblé : l'**insecticide gagne en efficacité et en sécurité d'action**.

### Message chimique



### CONTACT+ : Formulation avec message spécifique

Le message chimique est très ciblé sur le récepteur insecticide (canal sodium)



### INSECTICIDE CLASSIQUE : Formulation avec message non spécifique

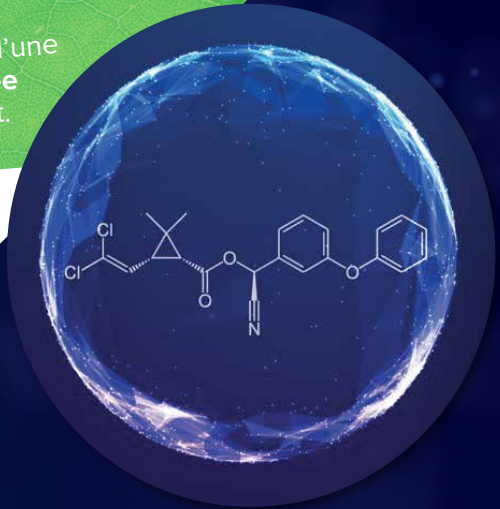
Le message chimique est dispersé, moins efficace



## PROTECTION DE LA SUBSTANCE ACTIVE

Notre formule brevetée **protège la substance active** (Cyperméthrine) de la dégradation grâce à sa formulation de nouvelle génération.

Cette protection est assurée par la présence d'une **cire végétale naturelle**, alternative **bio-sourcée** qui réduit l'impact environnemental du produit.



# LA NOUVELLE GÉNÉRATION INSECTICIDE

# PHOBI

NEW GEN

by LODIGROUP

## CONTACT+

### NOUS CONTACTER

#### Fred DELATTRE

Commercial Île de France, Nord, Normandie, Centre  
Départements 03, 14, 18, 27, 28, 36, 45, 59, 60, 62, 75, 76,  
77, 78, 80, 91, 92, 93, 94, 95  
06 18 00 03 55  
fdelattre@lodi.fr

#### Cyril JAFFRO

Commercial Grand Ouest  
Départements 16, 17, 22, 23, 29, 35, 37, 41, 44, 49, 50, 53,  
56, 61, 72, 79, 85, 86, 87  
06 74 06 49 25  
jaffro@lodi.fr

#### Jérôme RIZIERI

Commercial Sud-Est et Rhône-Alpes  
Départements 01, 04, 05, 06, 07, 13, 26, 30, 38, 42, 69, 71,  
73, 74, 83, 84  
06 75 83 09 14  
rizieri@lodi.fr

#### Julien GORGERY

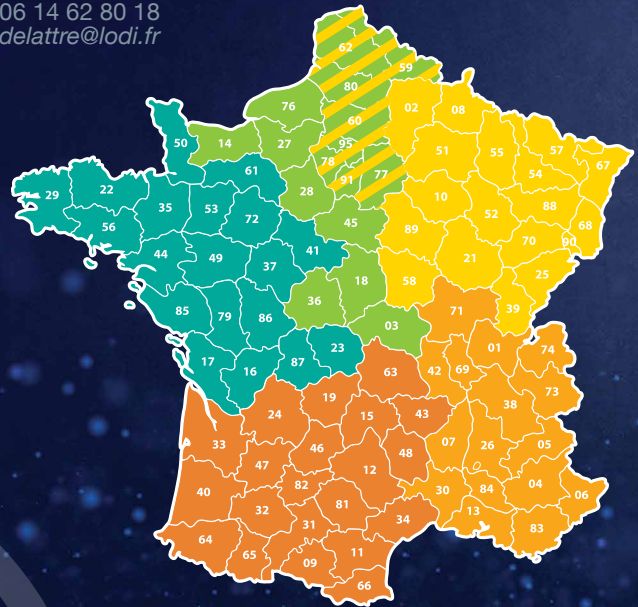
Commercial Sud-Ouest  
Départements 09, 11, 12, 15, 19, 24, 31, 32, 33, 34, 40, 43,  
46, 47, 48, 63, 64, 65, 66, 81, 82  
06 07 04 40 81  
gorgery@lodi.fr

#### Stéphane EMERIAU

Responsable Région parisienne et Est  
Départements 02, 08, 10, 21, 25, 39, 51, 52, 54, 55, 57, 58, 59,  
60, 62, 67, 68, 70, 75, 77, 78, 80, 88, 89, 90, 91, 92, 93, 94, 95  
06 89 98 76 33  
semeriau@lodi.fr

#### Philippe DELATTRE

Directeur commercial  
06 14 62 80 18  
delattre@lodi.fr



**NOUVEAU**

**PASSEZ VOS COMMANDES EN LIGNE !**  
**WWW.LODI-HYGIENE.FR**  
**DEVIENT UN SITE E-COMMERCE !**



**LODIGROUP**  
HYGIÈNE & BIOSÉCURITÉ

**LODI**  
Parc d'activités des Quatre Routes  
35390 GRAND FOUGERAY  
Tél. +33 (0)2 99 08 48 59  
Fax : +33 (0)2 99 08 38 68  
contact@lodi.fr - www.lodi-group.fr

**BUREAU PARISIEN**  
3D PCO CENTER  
61, rue Albert Dhalenne  
93400 SAINT-OUEN  
Tél. +33 (0)1 49 33 86 86

Suivez-nous sur :

