



**RACUMIN™**  
Expert

+ Appétence améliorée

+ Moindre impact environnemental\*

+ Meilleure efficacité



**27**  
ppm

# Nouvelle formulation Racumin Concentré d'efficacité

- ✓ Excellente appétence même en cas de concurrence alimentaire
- ✓ Utilisable aussi en zones ouvertes extérieures et dans les terriers
- ✓ Excellente efficacité sur rats et campagnols

**envu™** Professional  
Pest Management

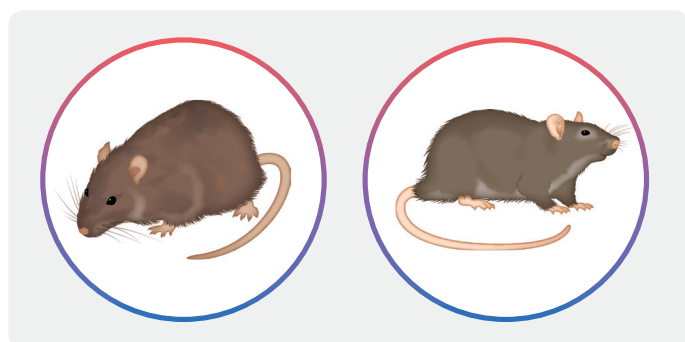
Fiche technique Rodenticide

Privilégiez chaque fois que possible les méthodes alternatives et les produits présentant le moins de risque pour la santé humaine et animale et pour l'environnement.

# Plus qu'un produit ...

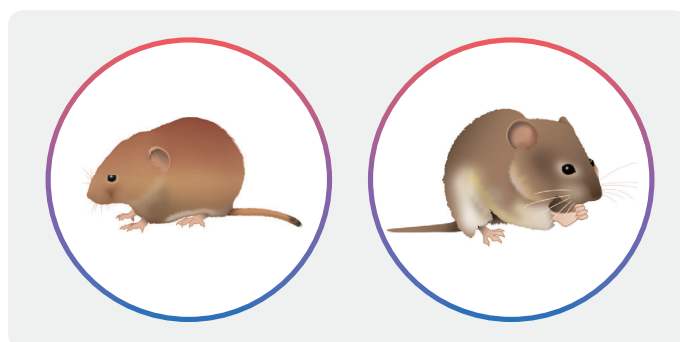
Racumin® EXPERT est un appât rodenticide prêt à l'emploi sous forme de pâte de 20 g. Il contient de la coumatétralyl concentré à 27ppm, un anticoagulant de première génération provoquant des hémorragies internes qui entraînent la mort du rongeur. L'effet apparaît quelques jours après ingestion, ainsi la mort des rongeurs paraît naturelle et n'éveille aucune méfiance chez leurs congénères.

## Contre rats et campagnols (adultes et juvéniles) : une action redoutable



**Rat brun**  
(*Rattus norvegicus*)

**Rat noir**  
(*Rattus rattus*)



**Campagnol roussâtre**  
(*Myodes glareolus*)

**Campagnol commun**  
(*Microtus arvalis*)

## Efficacité prouvée même à faible dose

- La coumatétralyl est un anticoagulant dit multidoses : la période d'ingestion est un élément déterminant pour le contrôle de la population de rongeurs (toxicité chronique). Il est important d'assurer la consommation des appâts pendant 3 à 5 jours.
- Grâce à l'excellente appétence de l'appât sous forme de pâte, les rongeurs vont ingérer de façon répétée la substance active.

## Doses et usages recommandés

### Utilisation et cibles :

- **Époque d'emploi :** toute l'année en fonction des infestations de rongeurs.
- **Méthode d'application :** Appât prêt à l'emploi, à utiliser dans des stations d'appâts sécurisés. Il est possible d'appliquer les appâts directement dans les terriers.
- **Doses :**

CIBLES	QUANTITÉ DE PÂTE PAR POINT D'APPÂT	APPLICATION
<b>Rats</b>	60 à 200g	<b>Faible infestation :</b> 60 à 100g d'appât par point d'appâtage. <b>Forte infestation :</b> 100 à 200g d'appât par point d'appâtage. Si plus d'une station d'appât est nécessaire, une distance minimale de 5m doit être respectée entre les stations.
<b>Campagnols</b>	20g	Appliquer quand l'infestation devient évidente une à trois fois en 10 jours, dans les zones ouvertes extérieures, décharges extérieures et déchetteries.

# Pour aller plus loin

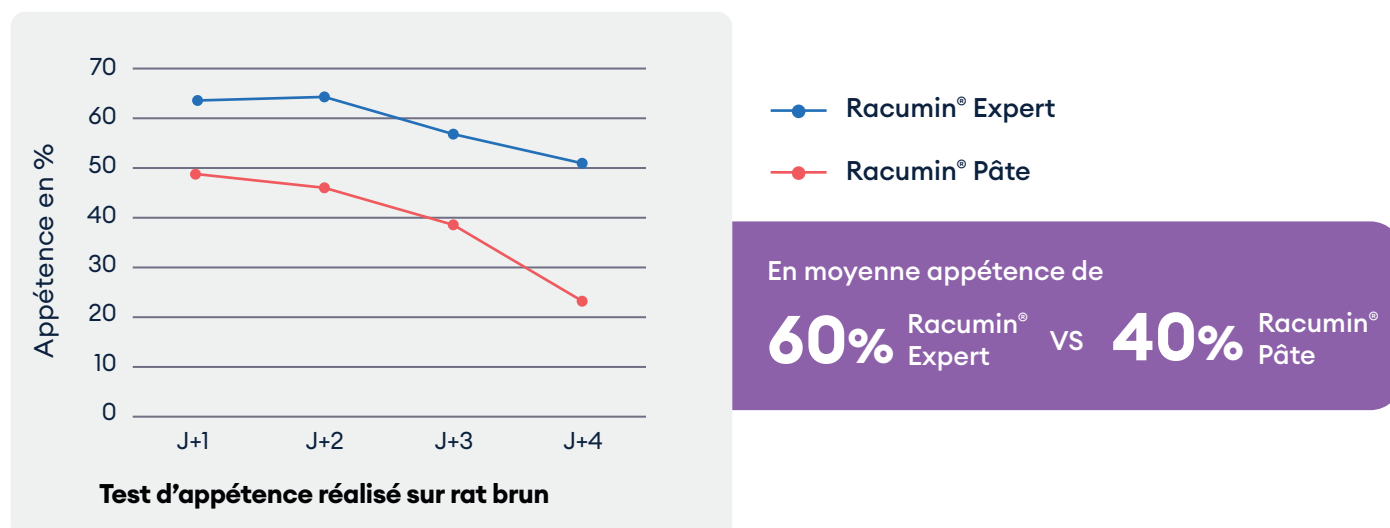
## Lieux où appliquer le produit



### Condition de l'application directe des appât dans les terriers :

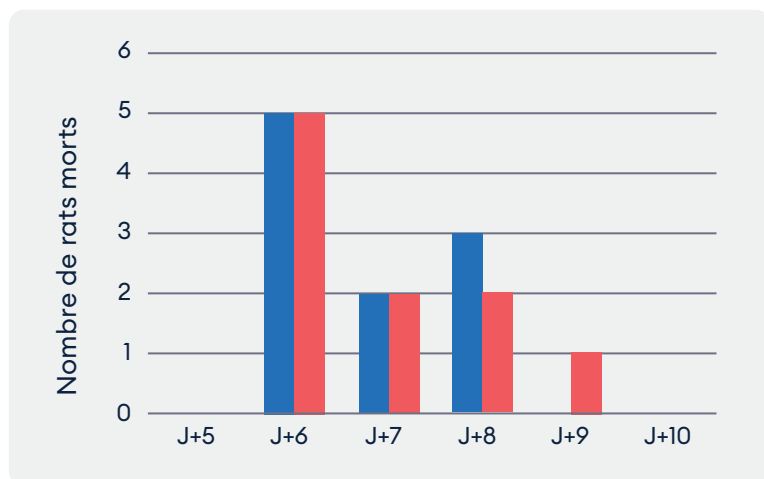
- Couvrir ou bloquer les entrées du terrier où est placé l'appât afin de réduire le risque que l'appât soit ressorti ou dispersé.
- L'appât ne doit pas être visible de l'extérieur.
- Idéalement, fixer les appâts sur un fil métallique.

## Appétence améliorée à faible dose



# L'essentiel ...

## Elimine les rats bruns (*Rattus norvegicus*) rapidement même à faible dose



Racumin® Expert

Racumin® Pâte

La coumatétralyl est métabolisée en quelques jours par les rongeurs, laissant peu de résidus dans l'organisme.

### Mode d'emploi

**Avant de réaliser la pose des appâts toxiques, il est nécessaire de réaliser une inspection du site qui permettra :**

- d'identifier l'espèce.
- d'identifier les zones de passage (traces, fèces, etc.), ceci afin de disposer les boîtes appâts aux endroits adéquats.
- Adapter le nombre de sachets préconisés par boîte d'appâts à la dose efficace recommandée et respecter les intervalles d'application du produit.
- Le nombre de boîtes appâts est à adapter en fonction du site du traitement, du contexte géographique, de l'importance et de la gravité de l'infestation.
- La surveillance de la consommation des appâts est essentielle à la réussite de la lutte. Les postes d'appâtage doivent être inspectés tous les 2 à 3 jours (pour le traitement contre les campagnol) ou 5 à 7 jours (pour le traitement contre les rats) et ensuite, de façon hebdomadaire.
- Les boîtes doivent être regarnies avec de nouveaux appâts s'ils ont été consommés ou s'ils sont fortement dégradés.

### Mesure et gestion du risque

- Conservez les sachets inutilisés dans un endroit sûr.
- Conserver dans le contenant d'origine.
- Conserver le produit dans un endroit sec, frais et bien ventilé.
- Maintenir le contenant bien fermé et à l'abri de toute exposition directe au soleil.
- Entreposer le produit hors de la portée des enfants, oiseaux, animaux domestiques et animaux d'élevage.
- Placer le produit hors de la portée des enfants, des oiseaux, des animaux de compagnie, des animaux d'élevage et autres animaux non cibles
- Les produits ne doivent pas être utilisés au-delà de 35 jours sans évaluation du statut de l'infestation et de l'efficacité du traitement. Ne pas utiliser le produit en guise d'appât permanent pour prévenir une infestation ou surveiller l'activité des rongeurs.





## Impact sur les espèces non cibles

- Risque d'empoisonnement primaire : La substance active coumatétralyl a une DL50 sur chien supérieure aux substances rodenticides de seconde génération. 6,1kg de Racumin® Expert sont nécessaires pour atteindre la DL50\* pour un chien de 10 kg.
- Risques empoisonnement secondaire : La coumatétralyl est métabolisée par les rongeurs quelques jours après consommation. Les niveaux de résidus dans l'organisme sont plus faibles que ceux d'autres substance actives anticoagulantes.
- Racumin® Expert contient un colorant et un agent amérisant (Bitrex®) qui réduit les risques d'absorption accidentelle pour l'homme et en particulier les enfants, sans réduire l'appétence pour les rongeurs.

## Ultra appétant

- Les céréales, l'huile végétale et les glucides présents dans Racumin® Expert sont exceptionnellement appétents pour les rats et les campagnols. Cette attractivité est un gage d'efficacité rapide.
- Racumin® Expert peut être utilisé dans des conditions variables (chaleur, humidité, poussière) et pour tous les lieux infestés. Grâce à la grande quantité de graisse contenue, la pâte reste attractive et efficace très longtemps.

## Un nouvel emballage pour des pratiques modernes et durables

- Composé de 80% de plastique en moins qu'un emballage standard (type seau). Un emballage, léger, pratique et facile à utiliser !

*\* DL50 : quantité d'une matière, administrée en une seule fois, qui cause la mort de 50 % d'un groupe d'animaux.*





**Envu** est une nouvelle vision d'entreprise construite sur les solides fondations posées par Bayer Environmental Science. **Sa mission : Promouvoir des environnements sains pour tous et partout.**

L'équipe commerciale Envu s'engage à relever les défis pour mieux répondre aux enjeux et contraintes de l'hygiène publique et de l'hygiène rurale.

## Nos valeurs

### Partenaire de confiance

Nous travaillons aux côtés de nos clients pour mieux comprendre et développer des solutions ensemble.

### Leader engagé

En tant qu'entreprise autonome, nous nous engageons à protéger les espaces partagés par la société et la nature

### Visionnaire de l'environnement

Nous nous concentrons sur la résolution des problèmes d'aujourd'hui sans perdre de vue notre vision de demain.



AMM Biocide : FR-2022-0041

Détenteur de l'AMM : 2022 Environmental Science FR S.A.S.

Type de produit : TP14 Rodenticide

Contient 0,0027% de coumatétralyl

Formulation : Appât prêt à l'emploi (RB)

Conditionnement : Pâte de 20g (sac de 5kg avec fermeture zip)

Produit sans classement

## Équipement de Protection Individuelle (EPI)

## FICHE D'IDENTITÉ Racumin® Expert

Catégorie d'utilisateur : Produit destiné à une utilisation par des professionnels de la lutte contre les rongeurs

Époque d'emploi : Toute l'année en fonction des infestations de rongeurs

En cas d'urgence, appeler le 15 ou le centre antipoison



### GANTS

Porter des gants de protection (nitrile type EN374)

Plus d'infos sur notre  
site internet [www.fr.envu.com](http://www.fr.envu.com)



**envu**  
3 place Giovanni Da Verrazzano  
69009 Lyon, FRANCE

**PRODUITS POUR LES PROFESSIONNELS : UTILISEZ LES PRODUITS BIOCIDES AVEC PRÉCAUTION. AVANT TOUTE UTILISATION, LISEZ L'ÉTIQUETTE ET LES INFORMATIONS CONCERNANT LE PRODUIT.**

\*en comparaison avec l'ancienne formulation concentrée à 375ppm. RACUMIN® Expert, TP14 Rodenticide, n°AMM FR-2022-0041, Détenteur de l'AMM 2022 Environmental Science FR S.A.S., Contient : 0,0026 % (m/m) Coumatétralyl. Envu, le logo Envu et Racumin sont des marques déposées appartenant à Environmental Science U.S. LLC ou à l'une de ses sociétés affiliées. ©2023 Environmental Science U.S. LLC. Avant toute utilisation, assurez-vous que celle-ci est indispensable notamment dans les lieux fréquentés par le grand public. Privilégiez chaque fois que possible les méthodes alternatives et les produits présentant le risque le plus faible pour la santé humaine et animale et pour l'environnement.