

GREEN TRAP ONLINE

VERSION LORA

SYSTEME D'ALERTE A DISTANCE SPECIAL RONGEURS

Présentation

Système électronique destiné à la surveillance de l'activité des rongeurs. Avertit automatiquement et instantanément l'utilisateur via email et l'application smartphone GTO dès qu'un passage de rongeur est détecté.

Organismes ciblés :

- Rats noirs (*Rattus rattus*)
- Rats bruns (*Rattus norvegicus*)
- Souris (*Mus musculus*)

Points forts

- Surveillance permanente : 24h/24 et 7j/7.
- Alerte immédiate : information en temps réel sur l'activité des rongeurs.
- Interface utilisateur intuitive GTOonline : site internet + application smartphone (avec reporting et documentation).
- Zone de couverture illimitée (réseau).
- Détecteurs positionnables sur tout type de supports, dans des espaces difficiles d'accès, dans les lieux où l'utilisation d'appâts chimiques est restreinte ou non autorisée.
- Un système simple, facile d'installation et d'utilisation – Plug & Play.

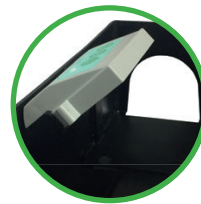
Avantages

POUR LE PCO (PEST CONTROL OPERATOR) :

- Réduction des produits chimiques → Utilisation raisonnée
- Réduction du temps de détection → Alertes en temps réel
- Réduction des interventions et des déplacements
- Système de monitoring simple d'installation et d'utilisation

POUR LE CLIENT DU PCO :

- Surveillance permanente, 24h/24 et 7j/7
- Reporting et collecte de données



Exemple d'application
dans le PAR BOBBY BOX

Références et conditionnements

Réf R4589 : GTConnect - version LORA

Réf R4587 : capteur GTSensor 3.0 (mouvement et vibration)

Réf R4575 : support métallique GTSensor

Réf R4576 : Vis inox pour fixation GTSensor (sachet 20 vis)
(R4575 et R4576 non utiles si utilisation dans PAR BOBBY BOX)

Caractéristiques

- Centrale GTConnect à brancher sur secteur.
Connexion à internet via :
 - Câble RJ45 - réseau LAN
 - Clé modem 3G/4G avec abonnement (non fourni) réseau GSM
- Capteurs 3.0 améliorés (vs GTSensor 2.0) : programmation à distance possible.
- Durée de vie de la batterie GTSensor 3.0 : jusqu'à 9 ans.
- Transmission des données entre GTSensor et GTConnect via le réseau LORA. Fréquence utilisée : 433 MHz.
- Un abonnement au réseau LORA est à prévoir pour chaque unité de radio (GTConnect et GTSensor).
- Couverture jusqu'à 200 m en intérieur et 1,6 km dans un espace vide (un diagnostic sur site est impératif afin de tester la connexion).
- Données stockées sur serveur sécurisé.
- Produit garanti 12 mois.

FABRICATION FRANÇAISE



Pour plus d'informations sur la mise en place du système, merci de vous référer à la notice d'installation.