

PIÈGE RONGEURS SAFETRAP

PIÈGE AUTOMATIQUE
AVEC BOITE SÉCURISÉE EN ACIER

Version professionnelle

Présentation

Le **SafeTrap** est un piège mécanique pour l'élimination des rongeurs sur les sites industriels et en zone rurale (ex : fermes), garantissant une mort rapide des rongeurs (rats et souris).

Le piège dispose d'une coupelle interchangeable pour y disposer des appâts alimentaires (ex : beurre de cacahuète, biscuit...) qui vont attirer le rongeur à l'intérieur du piège. Lorsqu'il tente d'atteindre l'appât, il est percuté par un piston alimenté par une cartouche CO₂ et meurt instantanément. Une cartouche garantit jusqu'à 25 percussions. Après une percusion, le système se réarme automatiquement et redevient actif.

Le cadavre du rongeur tombe du piège et peut être récupéré facilement par des congénères, un prédateur ou par un technicien lors de son intervention sur site.

Le **SafeTrap** intègre une puce NFC alimentée par batterie qui enregistre automatiquement le nombre de fois où le piège a été déclenché. Avec l'application mobile qui l'accompagne, vous pouvez scanner le piège et accéder à l'ensemble des statistiques. Gardez ainsi une trace du nombre de déclenchements du piège, du dernier changement de cartouche de CO₂ et bien plus encore.

Chaque piège est protégé par une boîte sécurisée en acier qui bloque l'accès aux personnes non autorisées et qui limite le risque de vol ou de détérioration.

Points forts

- Un dispositif de monitoring et de piégeage ultra simple, fiable et efficace.
- Sans utilisation de substance active rodenticide.
- Réarmement automatique jusqu'à 25 fois.
- Piège **classé IP67** : résistant à la poussière et à une immersion temporaire dans l'eau (moins de 1 mètre pendant 30 minutes).
- Application mobile avec compteur de détections pour le suivi des pièges.
- Piège contenu dans une boîte sécurisée en acier. Installation, utilisation et entretien faciles.

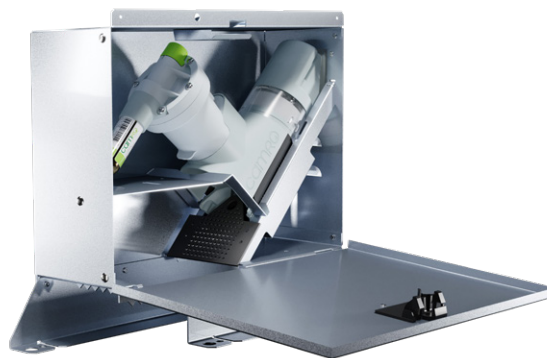
Caractéristiques techniques

Dimensions du piège : 19 x 7,5 x 20 cm

Poids du piège : 550 g

Dimensions de la boîte sécurisée : 30 x 13 x 36,5 cm

Poids de la boîte sécurisée : 3100 g



Application mobile
CAMRO SafeTrapAutomatic
disponible sur



Références et conditionnements

Réf. R0935 : Piège à rongeurs SafeTrap – Unité

Accessoires :

Réf. R0937 : SafeTrap coupelle appât - Unité

Réf. R0939 : SafeTrap cartouches de CO₂ - Carton de 10

Précautions d'emploi

- Manipulez toujours ce piège comme s'il était armé et installez la cartouche de CO₂ uniquement lorsque le piège est correctement configuré et prêt à être activé. Ne présumez jamais que le piège est vide ou non armé.
- Une fois la cartouche de CO₂ retirée du piège, une quantité suffisante de gaz sous pression peut rester dans le piège pour déclencher le piston. Libérez le résidu de gaz en déclenchant le piège une fois avant de le retirer de son support.
- Ne déclenchez un test du piège que si celui-ci est correctement fixé.
- Portez toujours l'équipement de sécurité approprié lorsque vous testez un piège.
- Ne mettez jamais la main ou un objet dans le conduit du piège, cela peut déclencher le piège et peut endommager les composants ou vous blesser.
- Ne déclenchez jamais délibérément le piège en succession rapide, car cela risquerait d'endommager les joints internes.
- Utilisez exclusivement les cartouches de CO₂ **SafeTrap** dans les pièges. Les cartouches **SafeTrap** 16g CO₂ sont fabriquées selon les plus hauts standards et contiennent des adjuvants pour lubrifier le régulateur et les joints, afin d'augmenter la durée de vie du piège.
- Stockez les cartouches de CO₂ à une température inférieure à 49° C.

Attention, ne jamais introduire vos doigts à l'intérieur du piège ! Du gaz peut être sous pression dans le piège même une fois la cartouche de CO₂ retirée. Veuillez vous référer au guide d'utilisation pour plus de détails.

Garantie 1 an à la date d'achat.

Garantie qui ne couvre pas les cas de vandalisme ou de signes de destruction physique et l'utilisation d'autres cartouches CO₂ que la cartouche CO₂ SafeTrap.