

## KIT PERCHE

SOLUTION D'APPLICATION 2 EN 1  
SPÉCIAL FRELONS ASIATIQUES

### Présentation et fonctionnement

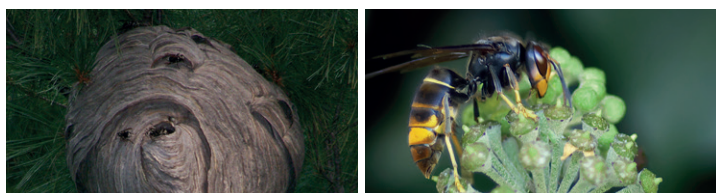
Matériel spécialement dédié au traitement en hauteur des nids de frelons asiatiques. Composé de perches carbone emboîtables, c'est un outil léger et maniable permettant d'accéder aux lieux difficiles en toute sécurité. Il permet de maintenir une distance de sécurité entre le nid à traiter et l'opérateur, tout en garantissant une application optimale et dosée du produit utilisé.

Le kit standard est composé de 7 perches en carbone pour une longueur totale de 12 mètres. En fonction de la hauteur à atteindre, vous pouvez ajuster le nombre de perches à combiner. Des extensions supplémentaires de 1m70 sont disponibles en option pour allonger la perche et la porter jusqu'à 18m.

**Longueur kit standard :** environ 12m

**Longueur extension carbone :** 1,70m

**Poids des 7 perches (~12m) :** 1,7kg



### Points forts

- Travail effectué à distance en toute sécurité
- Accidents dus aux chutes de hauteur évités
- Moins toxique : évite à l'opérateur d'être aspergé par le produit pulvérisé
- Pulvérisation maîtrisée et précise
- Pénibilité quasiment réduite à zéro
- Installation et démontage rapides du matériel

### SOLUTION 2 EN 1

À UTILISER EN COMBINAISON AVEC :

La poudreuse  
**DUSTYDR5**

Réf. : M0446

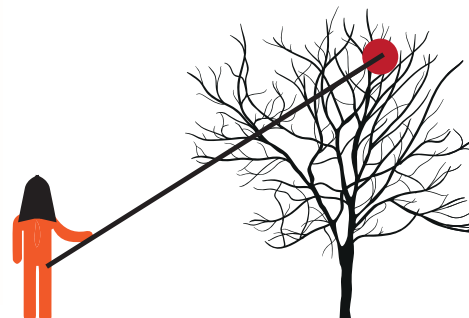
Le pulvérisateur  
**PULMIC  
INDUSTRIAL 35**

Réf. : M0535

### LUTTE SPÉCIAL CHENILLES PROCESSIONNAIRES DU PIN

Fixé à la perche n°7 (Réf. M0385) grâce à un adaptateur spécifique, l'**ÉCHENILLOIR BAHCO** (Réf. D0860) permet d'atteindre les nids en hauteur de façon sécurisée, sans avoir à monter dans l'arbre. Léger, simple d'utilisation grâce à sa simple action de poulie, il permet la coupe des branches sur lesquelles reposent les nids de chenilles processionnaires du pin.

**Réf. D0860 :** Echenilloir Bahco - Unité (Livré avec une cordelette de 5 mètres). **Réf. D0865 :** Adaptateur (fixation PERCHE BEKY)



### Références et conditionnements

**Réf. M0380 :** Kit complet comprenant :

- 7 Perches en carbone de 1,70 mètres
  - Inclus - 1 jeu de crochet support tuyau
  - Inclus - 1 jeu de manchons de protection
- 1 Tuyau de 15 mètres
- 1 Porte buse
- 1 Kit raccord viton cannelé push
- 1 raccords 1/4 BSP viton push 8mm
- 1 adaptateur angulaire réglable
- 1 aiguille nid de guêpes (longueur 30cm)
- 1 Sac de transport pour perche
  - Inclus - 1 sac accessoires

**Accessoires :**

- Réf. M0381 :** Tuyau rallonge de 10m + raccord (Unité)
- Réf. M0382 :** Adaptateur angulaire (coudé) réglable (Unité)
- Réf. M0383 :** Buse jet miroir marron et porte buse (Unité)
- Réf. M0384 :** Buse jet droit bleu et porte buse (Unité)
- Réf. M0387 :** Aiguille nid de guêpes - 30cm (Unité)
- Réf. M0389 :** Raccord Viton (Unité)
- Réf. M0399 :** Tête Beky (Unité)
- Réf. M0401 :** Raccord Push (Unité) Raccord mâle 1/4 bsp 8mm
- Réf. M0407 :** Porte buse (Unité)
- Réf. M0414 :** Perche n°1 (Unité)
- Réf. M0409 :** Perche n°2 (Unité)
- Réf. M0410 :** Perche n°3 (Unité)
- Réf. M0411 :** Perche n°4 (Unité)
- Réf. M0412 :** Perche n°5 (Unité)
- Réf. M0413 :** Perche n°6 (Unité)
- Réf. M0385 :** Extension perche n°7 (Unité)

