

PIÈGES ENGLUÉS

PIÈGES ENGLUÉS EFFICACES JUSQU'À 8 SEMAINES
IDÉAL POUR LA CAPTURE DES MOUCHES

Présentation

Les pièges englués sont prêts à l'emploi et idéal pour capturer les mouches dans les habitations, les dépendances, les logements d'animaux, etc. Ils agissent en toutes saisons, de jour comme de nuit, pendant 6 à 8 semaines ou jusqu'à saturation du piège.

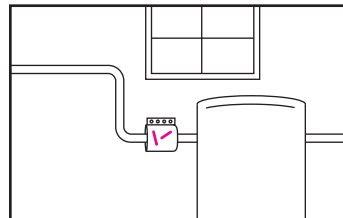
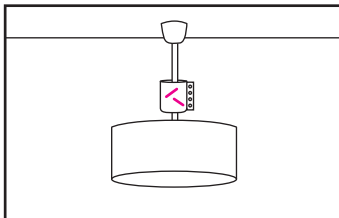
Dimensions : L 300 x l 110 mm

Composition

Les silhouettes de mouches imprimées sur le rouleau agissent comme des leurres. Leur fort pouvoir d'attraction sur les mouches, accentué par l'aspect brillant donné au ruban par la colle, conduit les insectes à se poser sur la surface engluée, où ils restent piégés. Le produit est efficace tant que la surface reste collante.

Mode d'emploi

Former la manchette autour d'un support (tuyau, canalisation, au-dessus d'un abat-jour...) ou poser à plat.
Retirer le film protecteur avant usage.
Les mouches étant attirées par l'effet brillant de la glu : toujours placer les feuilles face à la lumière.
En cas d'utilisation à plat, toujours orienter la surface engluée face à la lumière.
Disposer les manchettes de préférence aux endroits les plus fréquentés par les mouches.
Jeter après usage.



Référence et conditionnement

Réf. I8087 : Pack de 6 manchettes collantes
Carton de 24 unités

Précautions d'emploi

Par mesure de sécurité, utiliser uniquement pour l'usage prévu et conformément au mode d'emploi.
Conserver hors de la portée des enfants et des animaux de compagnie. Conserver à l'écart des aliments et des boissons y compris ceux pour animaux.
Il est recommandé de porter des gants pour éviter de toucher la colle. Se laver les mains après avoir manipulé les pièges.
Ne pas jeter les pièges usagés dans l'environnement.