

ORIGIN CAPTIV

ACTION PHYSIQUE PAR IMMOBILISATION
SOLUTION EXCLUSIVE
SANS SUBSTANCE ACTIVE BIOCIDÉ

Composition

Polymère d'origine végétale.

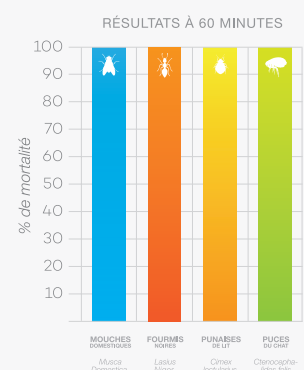
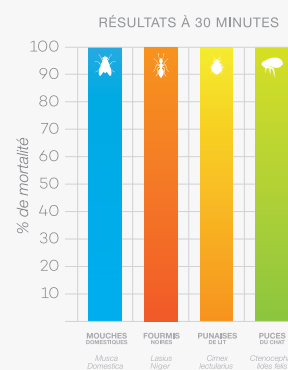
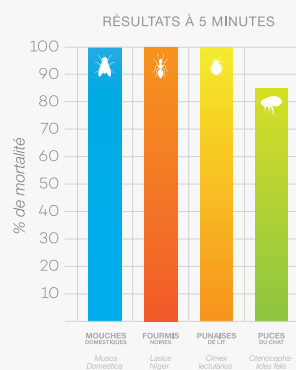
Présentation

ORIGIN CAPTIV est un piège à insectes sous forme de liquide prêt à l'emploi. Formulé à base d'un polymère d'origine végétale, **ORIGIN CAPTIV** agit de manière physique en formant une pellicule autour des insectes, les empêchant rapidement de se mouvoir et de respirer. Sans substance active biocidé, il peut être utilisé en intérieur et en extérieur, notamment dans les lieux où l'utilisation d'insecticides biocides conventionnels est interdite ou non souhaitée. Il permet de lutter contre les blattes, les fourmis, les punaises de lit (oeufs, juvéniles et adultes), les puces, les mites, les araignées, les insectes des denrées stockées... dans les habitations, les bureaux, les locaux commerciaux et industriels, pour le traitement des locaux de stockage incluant ceux contenant des denrées emballées hermétiquement.

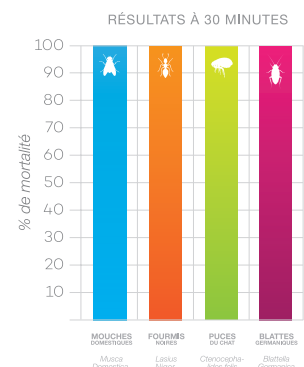
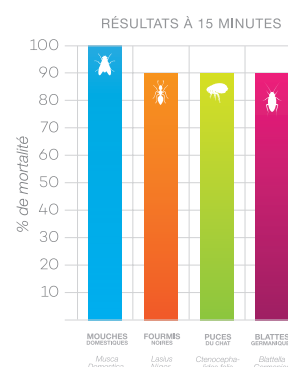
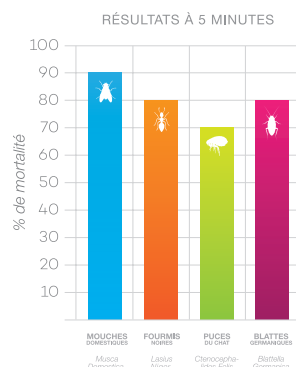
Mode et doses d'emploi

ORIGIN CAPTIV est un prêt à l'emploi et s'applique au pulvérisateur. Par son action physique, le produit doit être utilisé lorsque la présence d'insectes est avérée. Appliquer dans tous les lieux où le contact avec les insectes est possible, notamment leurs lieux de refuge et de ponte, afin de les recouvrir. Le produit est efficace en quelques minutes. Le délai d'action varie en fonction des insectes ciblés, selon leur taille, l'espèce et leur réserve en oxygène.

A - Tests réalisés par un premier laboratoire indépendant. Échantillons testés : 10 individus de chaque espèce cible.



B - Tests réalisés par un second laboratoire indépendant. Échantillons testés : 10 mouches domestiques, 22 fourmis noires, 10 punaises de lit, 20 puces.



Référence et conditionnement

Réf. 17217 : Bidon de 5L - Carton de 4 unités

Précautions d'emploi

Retirer les denrées alimentaires non emballées de la zone avant de réaliser le traitement. Ne pas appliquer sur les denrées alimentaires ou sur les surfaces où les aliments sont manipulés, préparés, servis ou consommés. Ne pas pulvériser sur les personnes, les plantes ou les animaux. Se laver les mains après manipulation. Ne pas déverser le produit dans les égouts ou les cours d'eau. Éliminer le produit et son emballage conformément à la réglementation locale en vigueur. Ne pas utiliser ce produit pour un usage autre que celui pour lequel il est destiné.

EUH208 Contient ALCOOL BENZYLIQUE. Peut produire une réaction allergique.