

# MOMA LED

DESTRUCTEUR ÉLECTRIQUE D'INSECTES  
VOLANTS A PLAQUE DE GLU

## Présentation

Le **MOMA LED** est un désinsectiseur électrique d'insectes volants LED à plaque collante : les insectes sont attirés par la lumière dégagée par le piège et se font piéger en restant collés sur la plaque prévue à cet effet. L'appareil ne contient aucune substance active insecticide. Avec son design épuré et compact, le **MOMA LED** s'intègre harmonieusement à tous les environnements intérieurs.

La **technologie LED** de ses tubes offre des avantages évidents en termes d'efficacité et d'empreinte écologique :

**Consommation d'énergie réduite** : plus de 90Kw d'économies par piège par an.

**Durée de vie des lampes LED de 3 ans** contre 1 an pour les lampes UV.

## Points forts

- Léger, robuste et facile à installer.
- Design élégant et discret : boîtier blanc en acier, idéal pour lieux publics ou professionnels.
- Plaque de glu très discrète, cachée de la vue du public.
- Sécurité certifiée : conforme CE, LVD, CEM, RoHS.

## Caractéristiques techniques

**Utilisation** : magasins, cafés, restaurants, bars et hôtels.

**Couverture** : 50m<sup>2</sup>

**Source lumineuse** : 1 x ASTRON LED 9W

**Alimentation électrique** : 100-240 V ~ 50-60 Hz

**Spécificités de capture** : par plaque adhésive

**Consommation électrique** : 9 W

**Indice de protection** : IP20 / sèches

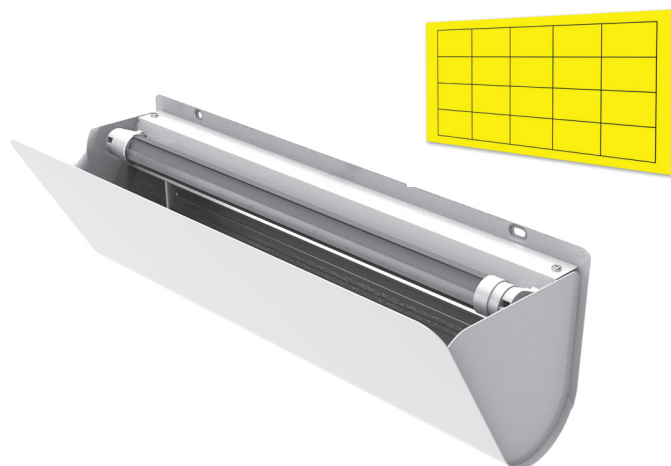
**Dimensions** : 485 x 160 x 170 mm (L x P x H)

**Poids** : 2 kg

**Garantie** : 2 ans

**Position de montage** : mural

**Norme de bâtiment interne** : conforme à la norme EN 60335-2-59



## Précautions d'emploi

Un renouvellement des tubes est préconisé tous les 3 ans pour garantir un maximum d'efficacité, car la production d'UV-A par le tube décroît tout au long de son cycle de vie. Il est donc conseillé d'effectuer ce remplacement juste avant la saison propice aux invasions d'insectes volants (Mars/Avril en Europe). Remplacer les plaques de glu avant saturation.

**Garantie** : 2 ans.

**La garantie ne couvre pas :**

- Une mauvaise utilisation ou une installation non conforme à l'usage indiqué.
- L'utilisation de pièces détachées non adaptées.
- Le mauvais entretien, les chutes ou les chocs de l'appareil.
- Les cas de force majeure : sinistre, incendie, inondation, foudre...

## Référence et conditionnement

**Réf I3476** : MOMA LED – Unité

**Fourni avec :**

- 1 tube ASTRON LED 9W
- 1 plaque collante 420 x 230 mm
- 1 cordon d'alimentation

## Accessoires

**Réf A3449** : Tube ASTRON LED 9W

Retrofit, rotatif, anti-éclats - Carton de 25 unités

**Réf A3446** : Recharge de 10 plaques collantes quadrillées jaunes.